



Riassetto di Area Organizzazione

Presentazione alle OO.SS

Siena, 28 novembre 2014

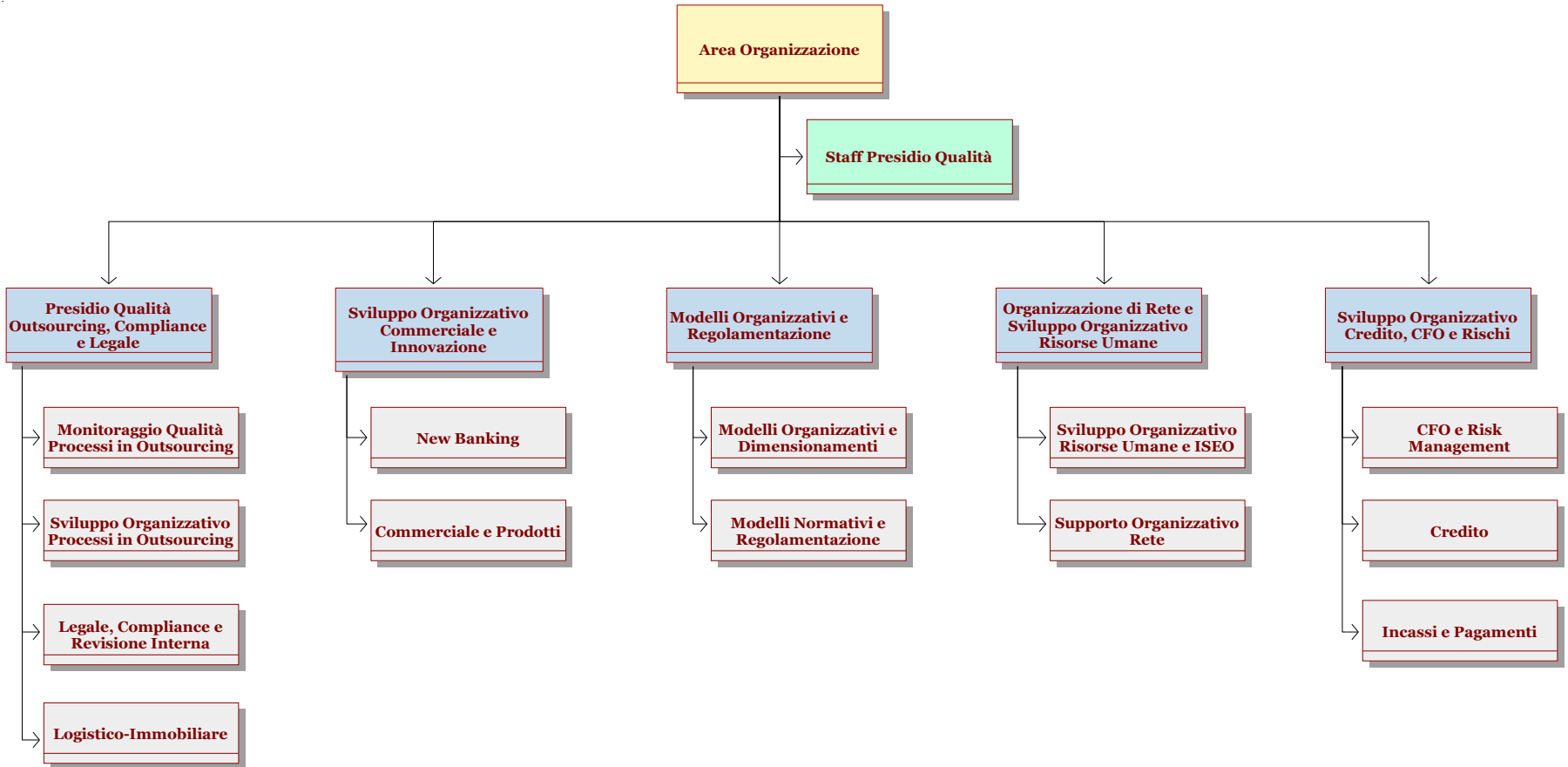


**MONTE
DEI PASCHI
DI SIENA**
BANCA DAL 1472



- **Struttura as is**
- **Struttura to be: modello e assetto previsto**
- **Sintesi modifiche**
- **Focus su AO Academy**

Struttura as is





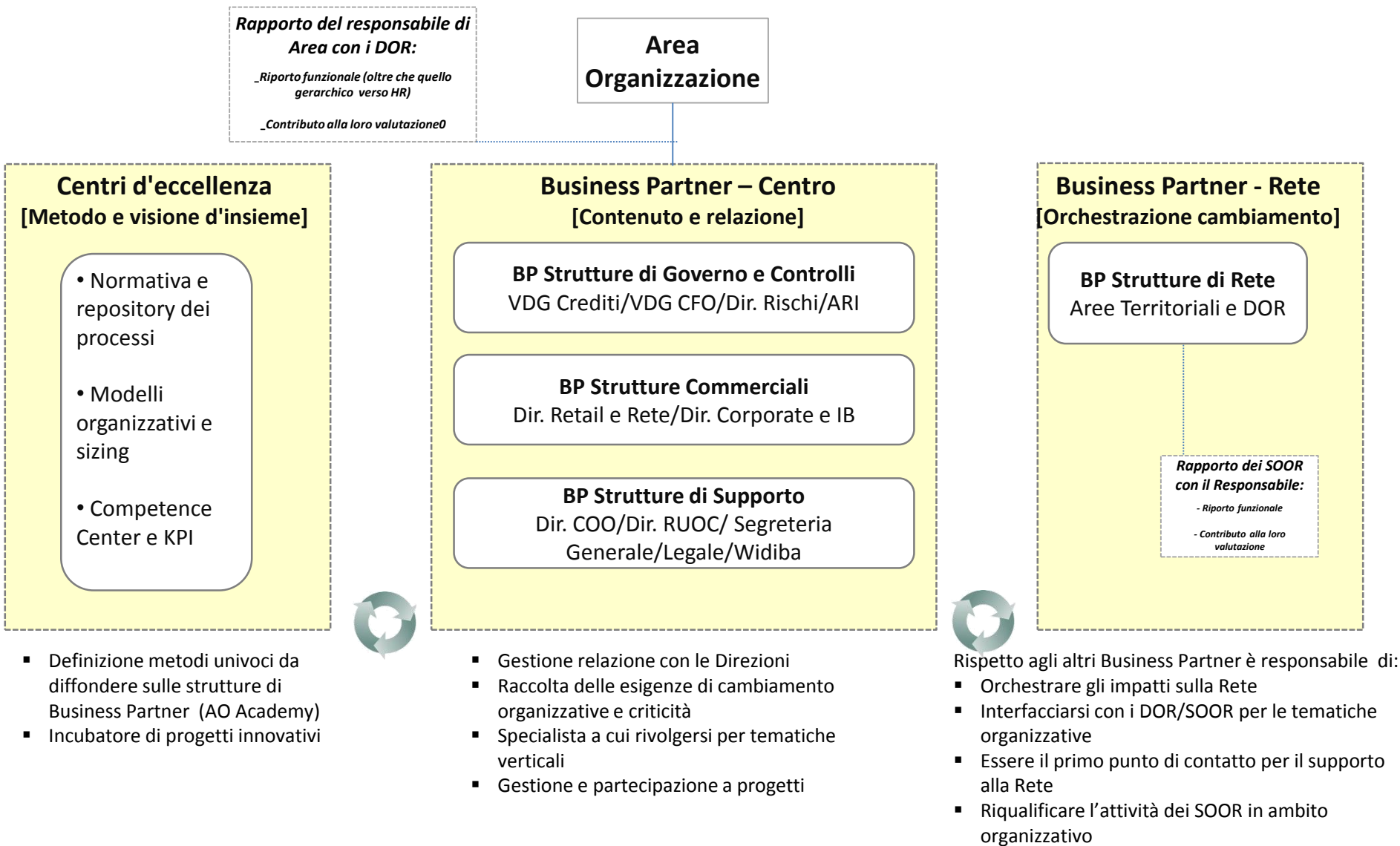
➤ **Struttura as is**

➤ **Struttura to be: modello e assetto previsto**

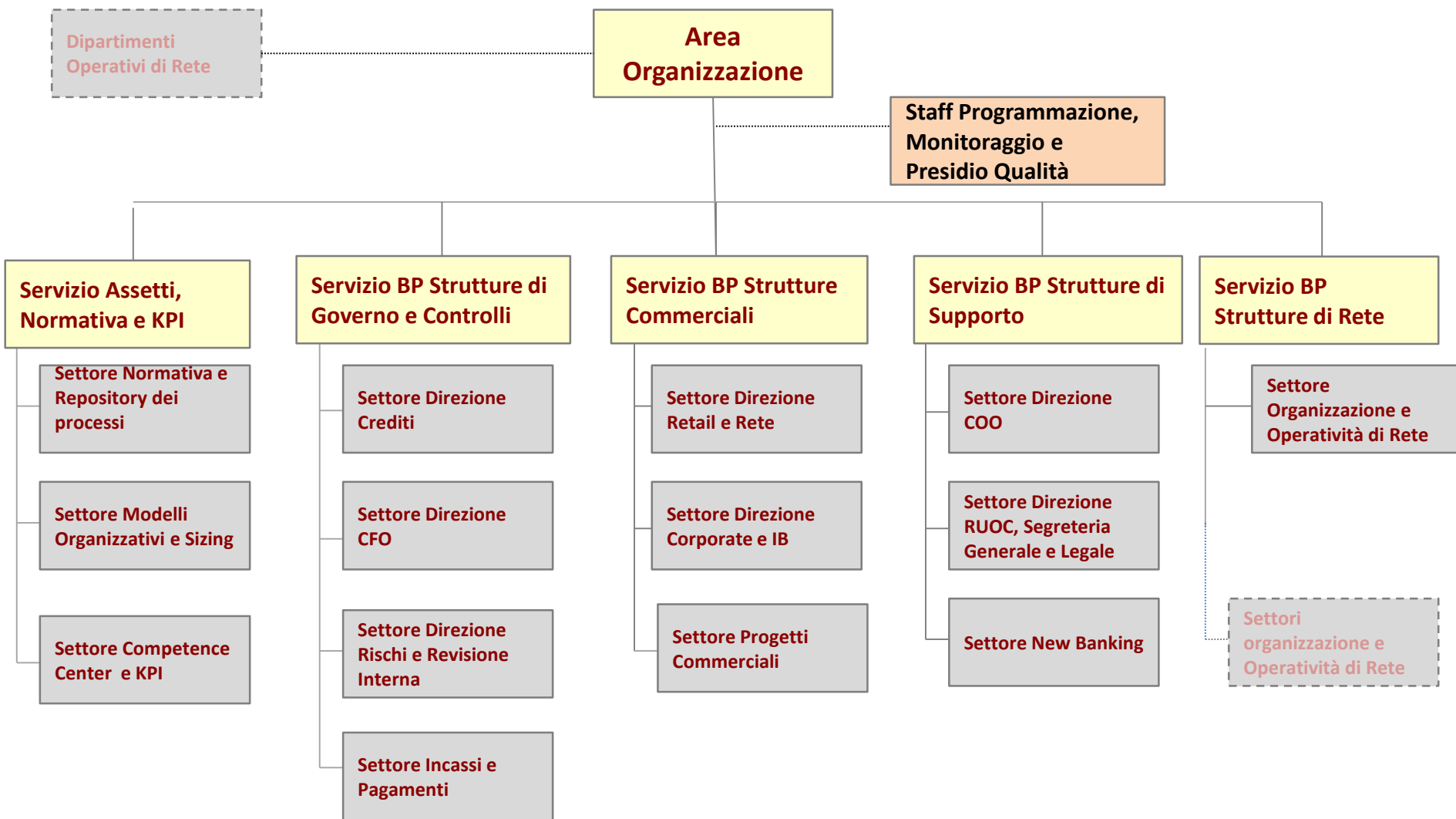
➤ **Sintesi modifiche**

➤ **Focus su AO Academy**

Struttura to be: modello e assetto previsto



Struttura to be: modello e assetto previsto



La nuova configurazione di AO non comprende la componente Presidio Outsourcing, che migra a riporto di Area Business Transformation, Demand e Cost Management.



- **Struttura as is**
- **Struttura to be: modello e assetto previsto**
- **Sintesi modifiche**
- **Focus su AO Academy**

Sintesi modifiche

- ❑ La nuova configurazione valorizza le **componenti di metodo e di sviluppo** e prosegue nella riqualificazione della **relazione con la Rete**.

- ❑ Si prevede **la riconfigurazione del Servizio Modelli Organizzativi e Regolamentazione**, che integra le responsabilità su **modelli, dimensionamenti, normativa e modello dei processi**, con una nuova funzione focalizzata sul presidio e la diffusione delle **metodologie organizzative** in ottica di omogeneizzazione, eccellenza dei deliverable prodotti e dell'approccio adottato nonché di incubatore di progetti innovativi.

- ❑ Si prevede il **mantenimento dei Servizi di sviluppo organizzativo** (Business Partners), ridisegnati in ottica di univocità tra i Client assegnati; tra questi, il **Servizio BP Strutture di Rete** dovrà contribuire al **rilancio della relazione con la Rete** attraverso il potenziamento del riporto funzionale con i SOOR, costituendo anche il punto di ingresso (gate) per le valutazioni di impatto di processi e progettualità.

- ❑ **Il nuovo assetto prevede la migrazione del Servizio Presidio Outsourcing** (Settore Monitoraggio Servizi in Outsourcing e Settore Sviluppo Processi in Outsourcing) **all'Area Business Transformation, Demand e Cost Management** mentre restano in AO, redistribuiti e riconfigurati, i 2 Settori tipici di sviluppo organizzativo (Compliance/Legale e ARI – Logistico/Immobiliare).

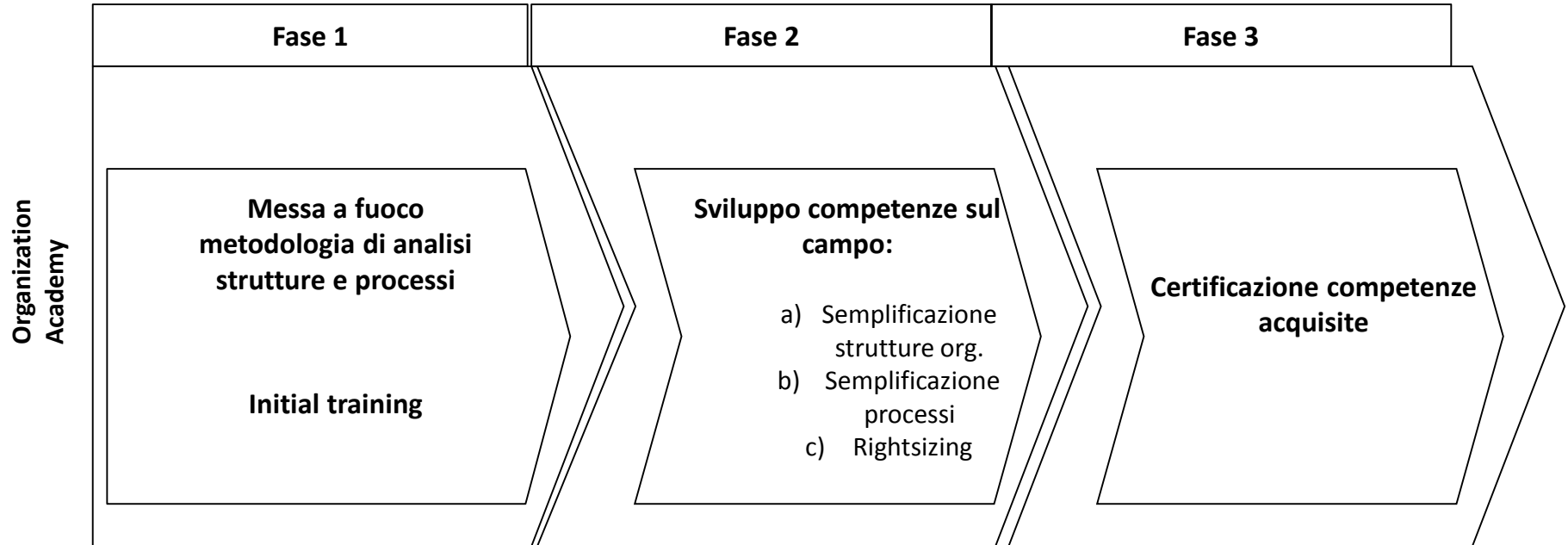
- ❑ Lo Staff Presidio Qualità diventa **Staff Programmazione, Monitoraggio e Presidio Qualità**, con evoluzione della **componente di project management, scheduling risorse su progetti** e di controllo del rispetto qualità in supporto al Capo Area.



- **Struttura as is**
- **Struttura to be: modello e assetto previsto**
- **Sintesi modifiche**
- **Focus su AO Academy**

Focus su AO Academy

L'approccio prevede tre fasi:



L'obiettivo di AO Academy è quello di mettere a disposizione dell'Azienda competenze organizzative evolute necessarie a realizzare i cambiamenti organizzativi previsti, stimolando la motivazione delle persone anche attraverso la possibilità di conseguire un riconoscimento professionale formale attestato da Società di certificazione esterna.